

**KEY**

- Cyngor Sir Powys
- Awdurdod Parc Cenedlaethol Bannau Brycheiniog- gweler mapio penodol
- Awdurdod Parc Cenedlaethol Eryri
- Afonydd**
- Parth 2
- Parth 3
- Amdiffynfeydd llifogydd**
- Afonol
- Parthau amddiffynedig TAN 15**
- Afonydd

**Nodiadau**  
 Mae'r map yn dangos y data risg llifogydd a gwybodaeth sy'n seiliedig ar deitl ac allwedd y map. Os na ddangosir unrhyw ddata ar y map, neu os nad yw'r holl nodweddion yn bresennol, mae hyn yn dangos nad yw'r ffynhonnell neu'r nodweddion llifogydd priodol yn bresennol yn yr ardal hon.



Cyngor Sir Powys

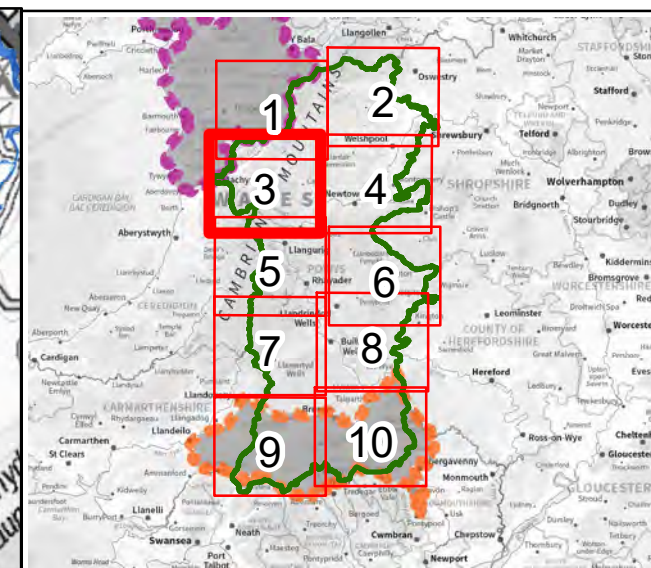
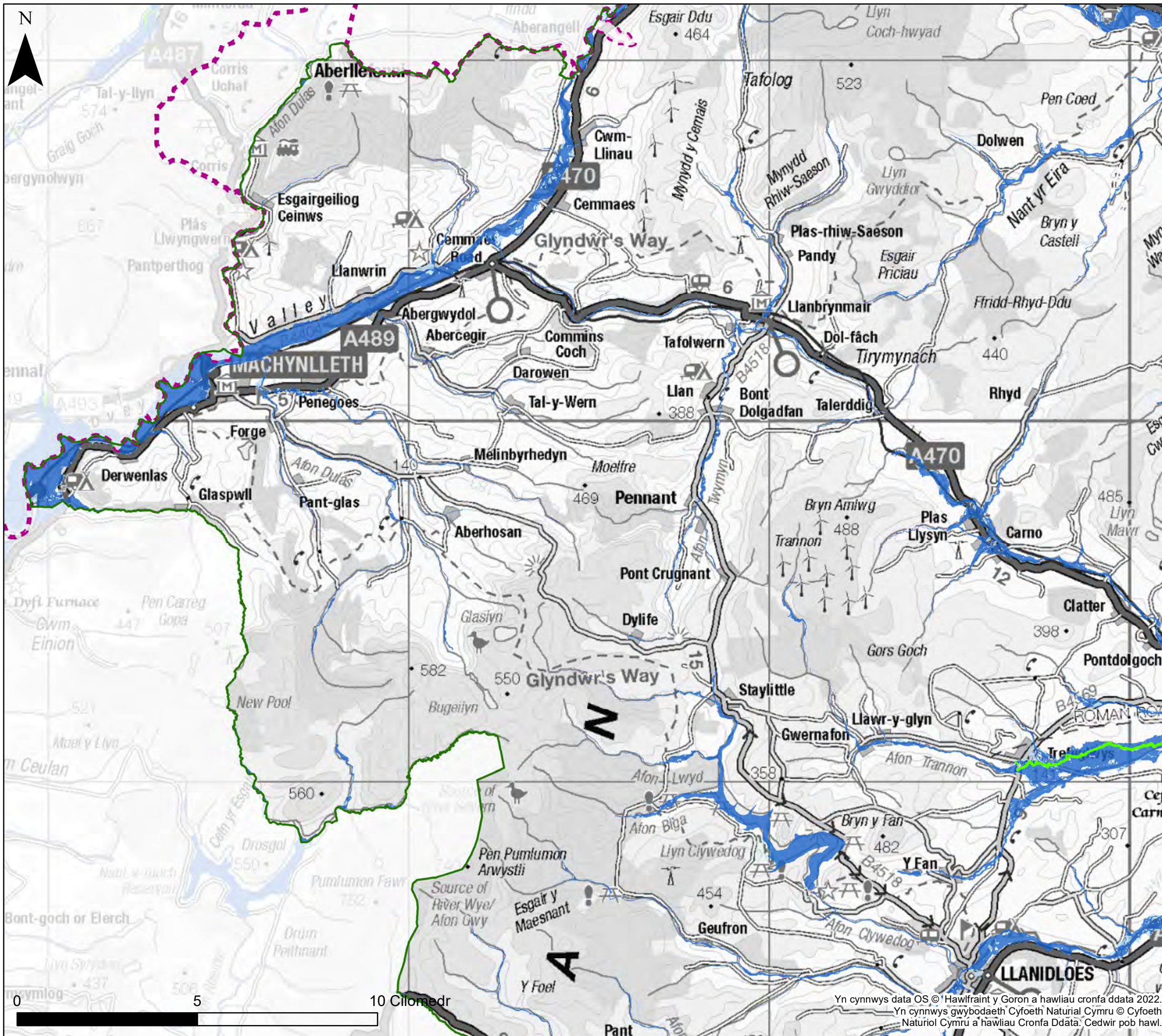
Asesiad Strategol Canlyniadau Llifogydd Cam 1

Map Llifogydd ar gyfer Cynllunio – Afonydd

Mae'r ddogfen hon yn eiddo i Jeremy Benn Associates Ltd. Ni Chaiff ei hatgynhyrchu'n gyfan gwbl nac yn rhannol, na'i datgelu i drydydd parti, heb ganiatâd Jeremy Benn Associates Ltd.

Rhif dalen	Cynllunio	HB	21/09/2022
2 of 10	Gwirio	CB	22/09/2022
	Cymeradwyo	GB	23/09/2022

Yn cynnwys data OS © Hawlfraint y Goron a hawliau cronfa ddata 2022. Yn cynnwys gwybodaeth Cyfoeth Naturiol Cymru © Cyfoeth Naturiol Cymru a hawliau Cronfa Ddata. Cedwir pob hawl.



**KEY**

- Cyngor Sir Powys
- Awdurdod Parc Cenedlaethol
- Bannau Brycheiniog- gweler mapio penodol
- Awdurdod Parc Cenedlaethol Eryri
- Afonydd**
- Parth 2
- Parth 3
- Amddiffynfeydd llifogydd**
- Afonol
- Parthau amddiffynedig TAN 15**
- Afonydd

**Nodiadau**  
 Mae'r map yn dangos y data risg llifogydd a gwybodaeth sy'n seiliedig ar deitl ac allwedd y map. Os na ddangosir unrhyw ddata ar y map, neu os nad yw'r holl nodweddion yn bresennol, mae hyn yn dangos nad yw'r ffynhonnell neu'r nodweddion llifogydd priodol yn bresennol yn yr ardal hon.

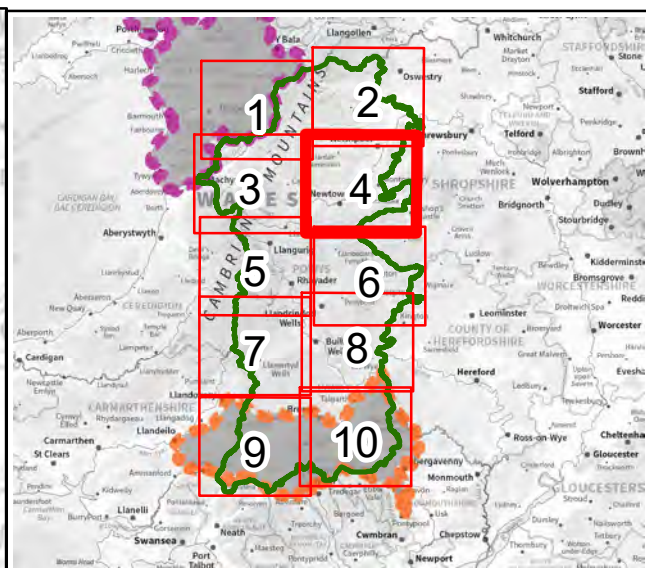
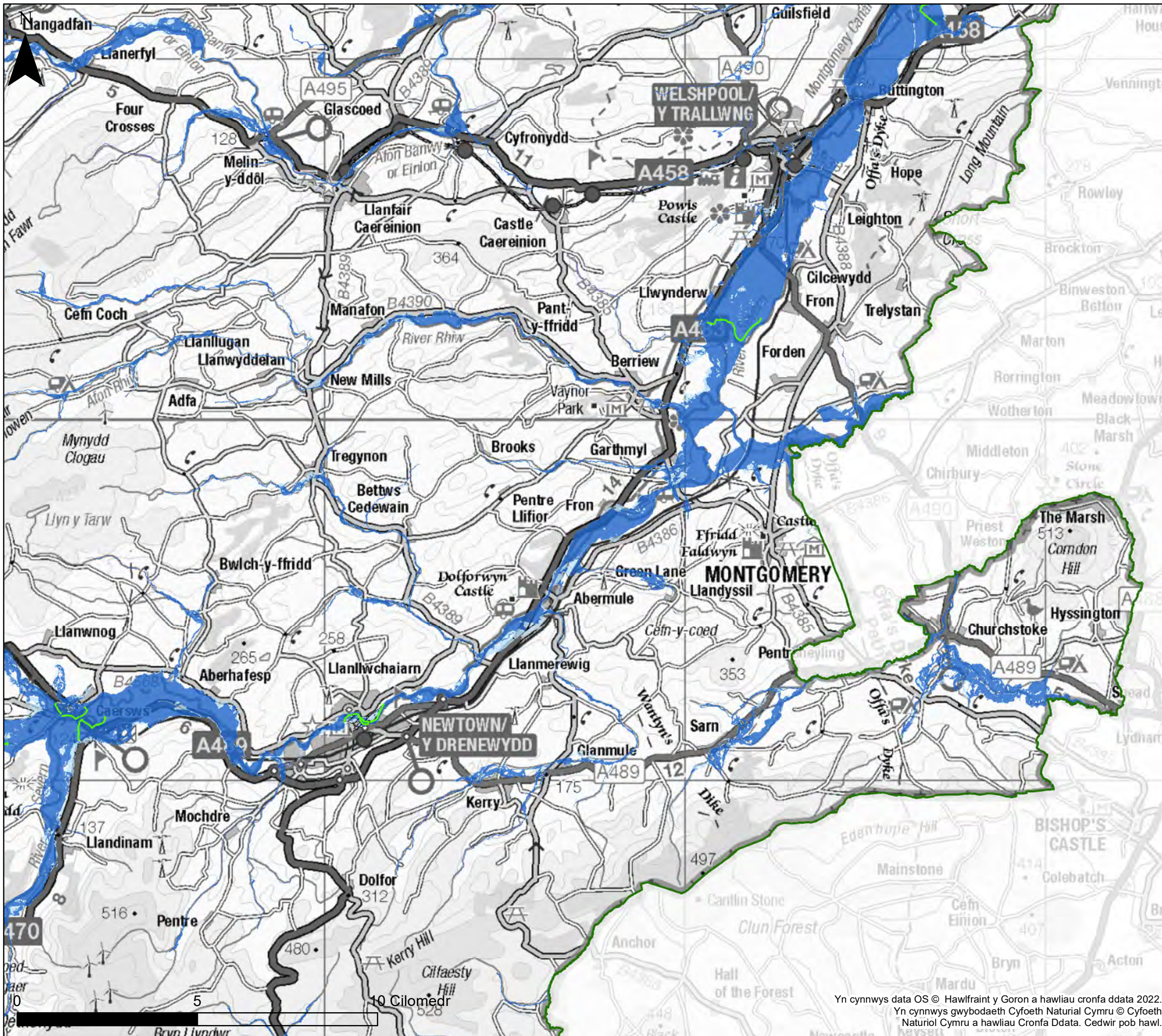


Cyngor Sir Powys  
 Asesiad Strategol Canlyniadau  
 Llifogydd Cam 1  
 Map Llifogydd ar gyfer  
 Cynllunio – Afonydd

Mae'r ddogfen hon yn eiddo i Jeremy Benn Associates Ltd. Ni Chaiff ei hatgynhyrchu'n gyfan gwbl nac yn rhannol, na'i datgelu i drydydd parti, heb ganiatâd Jeremy Benn Associates Ltd.

Rhif dalen	Cynllunio	HB	21/09/2022
3 of 10	Gwirio	CB	22/09/2022
	Cymeradwyo	GB	23/09/2022

Yn cynnwys data OS © Hawlfraint y Goron a hawliau cronfa ddata 2022.  
 Yn cynnwys gwybodaeth Cyfoeth Naturiol Cymru © Cyfoeth Naturiol Cymru a hawliau Cronfa Ddata. Cedwir pob hawl.



**KEY**

- Cyngor Sir Powys
- Awdurdod Parc Cenedlaethol Bannau Brycheiniog- gweler mapio penodol
- Awdurdod Parc Cenedlaethol Eryri
- Afonydd**
- Parth 2
- Parth 3
- Amddiffynfeydd llifogydd**
- Afonol
- Parthau amddiffynedig TAN 15**
- Afonydd

**Nodiadau**  
 Mae'r map yn dangos y data risg llifogydd a gwybodaeth sy'n seiliedig ar deitl ac allwedd y map. Os na ddangosir unrhyw ddata ar y map, neu os nad yw'r holl nodweddion yn bresennol, mae hyn yn dangos nad yw'r ffynhonnell neu'r nodweddion llifogydd priodol yn bresennol yn yr ardal hon.



Cyngor Sir Powys

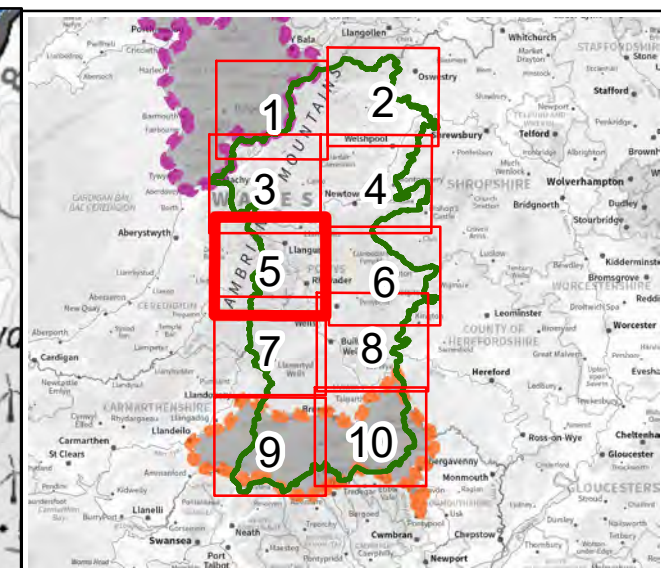
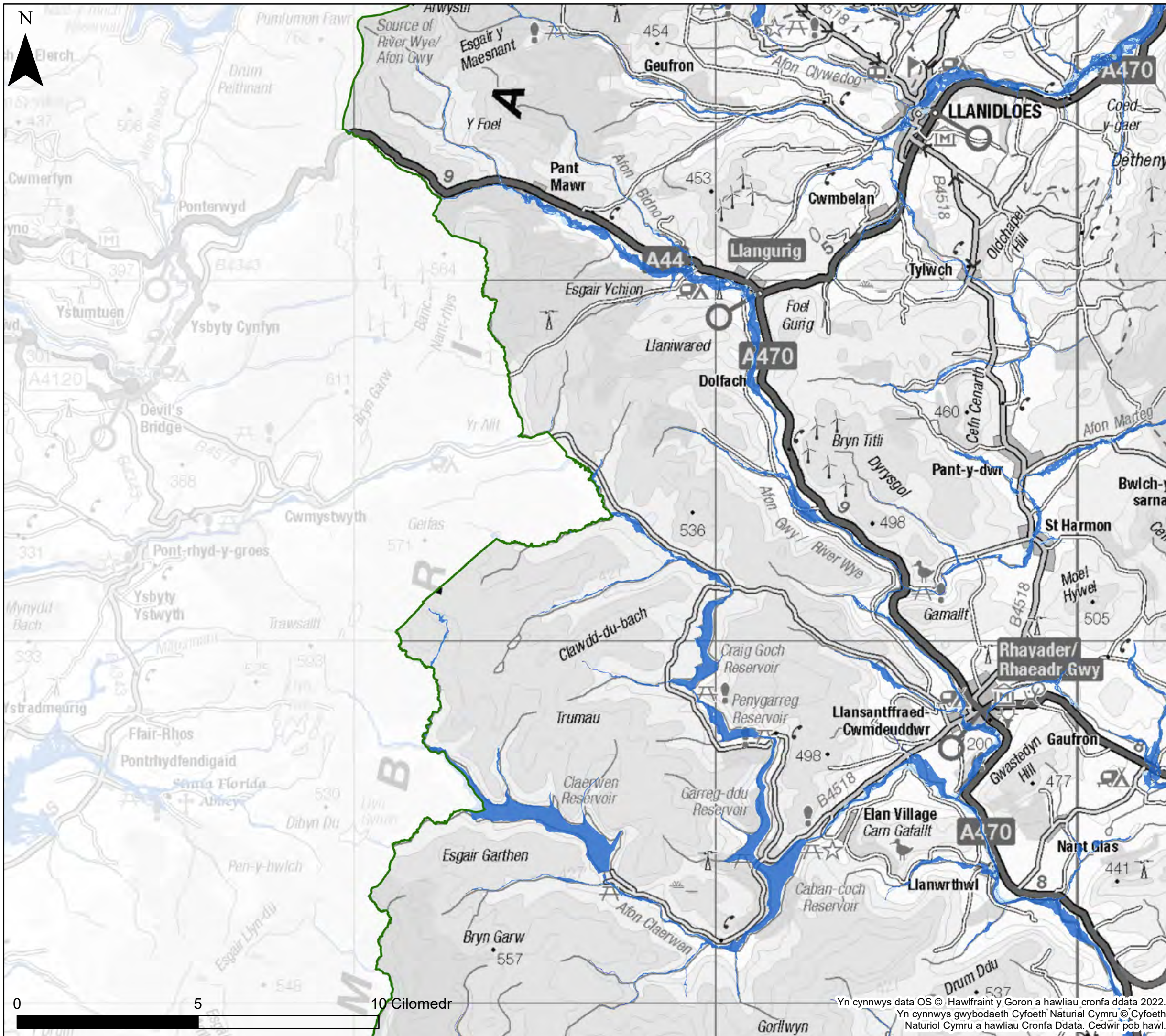
Asesiad Strategol Canlyniadau Llifogydd Cam 1

Map Llifogydd ar gyfer Cynllunio – Afonydd

Mae'r ddogfen hon yn eiddo i Jeremy Benn Associates Ltd. Ni Chaiff ei hatgynhyrchu'n gyfan gwbl nac yn rhannol, na'i datgelu i drydydd parti, heb ganiatâd Jeremy Benn Associates Ltd.

Rhif dalen	Cynllunio	HB	21/09/2022
4 of 10	Gwirio	CB	22/09/2022
	Cymeradwyo	GB	23/09/2022

Yn cynnwys data OS © Hawlfraint y Goron a hawliau cronfa ddata 2022. Yn cynnwys gwybodaeth Cyfoeth Naturiol Cymru © Cyfoeth Naturiol Cymru a hawliau Cronfa Ddata. Cedwir pob hawl.



**KEY**

- Cyngor Sir Powys
- Awdurdod Parc Cenedlaethol Bannau Brycheiniog- gweler mapio penodol
- Awdurdod Parc Cenedlaethol Eryri
- Afonydd**
- Parth 2
- Parth 3
- Amddiffynfeydd llifogydd**
- Afonol
- Parthau amddiffynedig TAN 15**
- Afonydd

**Nodiadau**  
 Mae'r map yn dangos y data risg llifogydd a gwybodaeth sy'n seiliedig ar deitl ac allwedd y map. Os na ddangosir unrhyw ddata ar y map, neu os nad yw'r holl nodweddion yn bresennol, mae hyn yn dangos nad yw'r ffynhonnell neu'r nodweddion llifogydd priodol yn bresennol yn yr ardal hon.

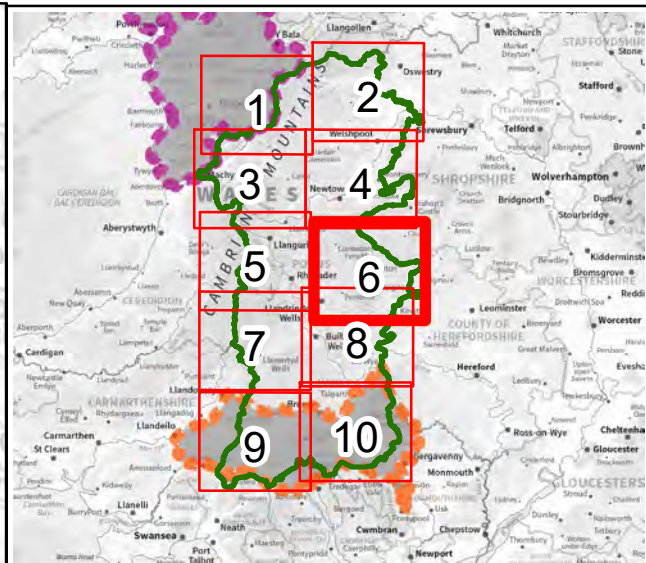
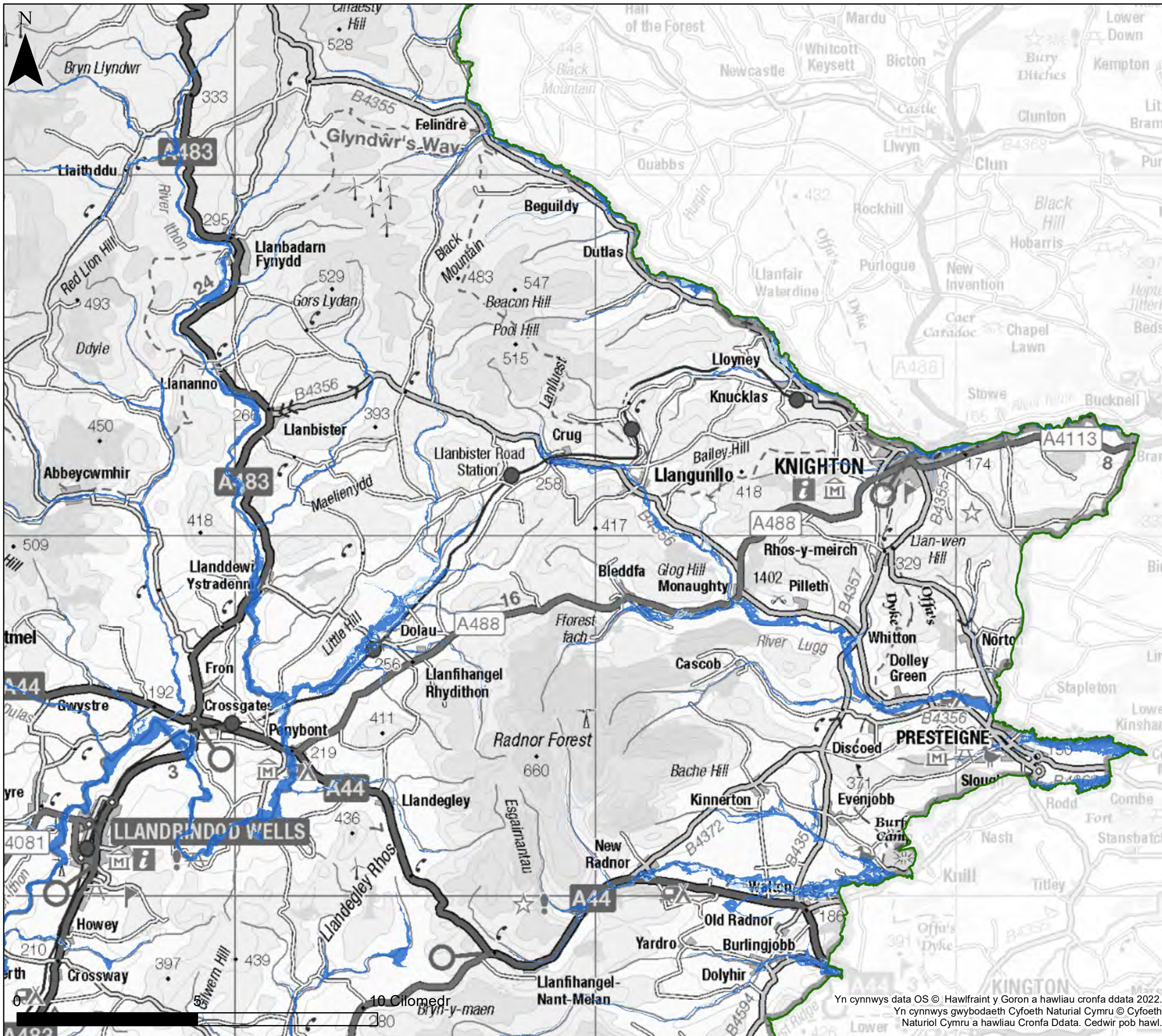


**Cyngor Sir Powys**  
**Asesiad Strategol Canlyniadau Llifogydd Cam 1**  
**Map Llifogydd ar gyfer Cynllunio – Afonydd**

Mae'r ddogfen hon yn eiddo i Jeremy Benn Associates Ltd. Ni Chaiff ei hatgynhyrchu'n gyfan gwbl nac yn rhannol, na'i datgelu i drydydd parti, heb ganiatâd Jeremy Benn Associates Ltd.

Rhif dalen	Cynllunio	HB	21/09/2022
5 of 10	Gwirio	CB	22/09/2022
	Cymeradwyo	GB	23/09/2022

Yn cynnwys data OS © Hawlfraint y Goron a hawliau cronfa ddata 2022. Yn cynnwys gwybodaeth Cyfoeth Naturiol Cymru © Cyfoeth Naturiol Cymru a hawliau Cronfa Ddata. Cedwir pob hawl.



**KEY**

- Cyngor Sir Powys
- Awdurdod Parc Cenedlaethol Bannau Brycheiniog- gweler mapio penodol
- Awdurdod Parc Cenedlaethol Eryri
- Afonydd**
- Parth 2
- Parth 3
- Amddiffynfeydd llifogydd**
- Afonol
- Parthau amddiffynedig TAN 15**
- Afonydd

**Nodiadau**  
 Mae'r map yn dangos y data risg llifogydd a gwybodaeth sy'n seiliedig ar deitl ac allwedd y map. Os na ddangosir unrhyw ddata ar y map, neu os nad yw'r holl nodweddion yn bresennol, mae hyn yn dangos nad yw'r ffynhonnell neu'r nodweddion llifogydd priodol yn bresennol yn yr ardal hon.

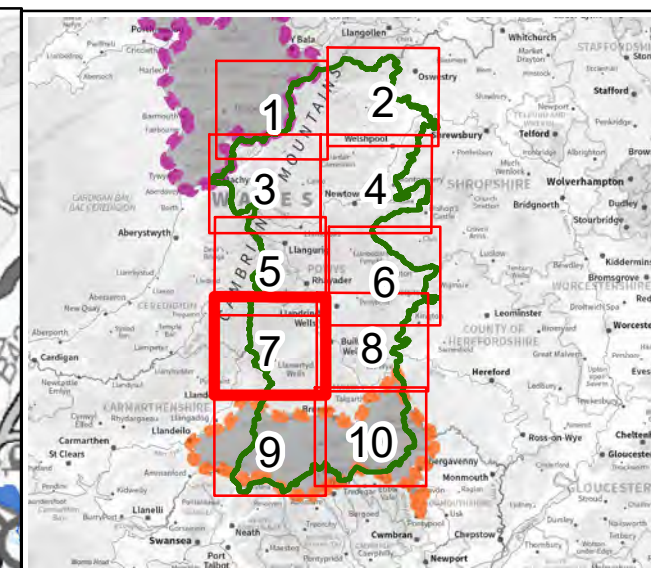
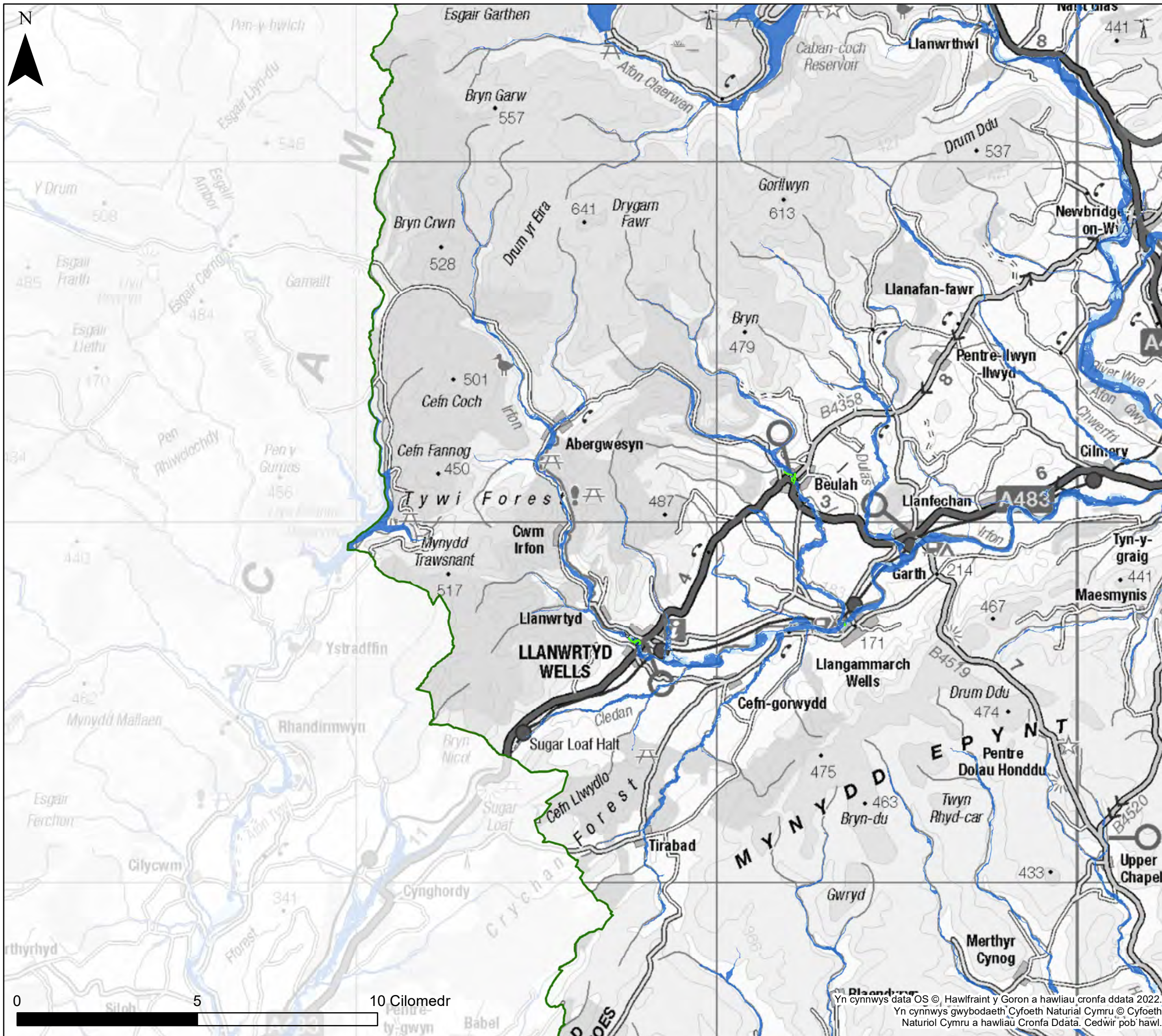


**Cyngor Sir Powys**  
**Asesiad Strategol Canlyniadau Llifogydd Cam 1**  
**Map Llifogydd ar gyfer Cynllunio – Afonydd**

Mae'r ddogfen hon yn eiddo i Jeremy Benn Associates Ltd. Ni Chaiff ei hatgynhyrchu'n gyfan gwbl nac yn rhannol, na'i datgelu i drydydd parti, heb ganiatâd Jeremy Benn Associates Ltd.

Rhif dalen	Cynllunio	HB	21/09/2022
6 of 10	Gwirio	CB	22/09/2022
	Cymeradwyo	GB	23/09/2022

Yn cynnwys data OS © Hawlfraint y Goron a hawliau cronfa ddata 2022.  
 Yn cynnwys gwybodaeth Cyfoeth Naturiol Cymru © Cyfoeth Naturiol Cymru a hawliau Cronfa Ddata. Cedwir pob hawl.



**KEY**

- Cyngor Sir Powys
- Awdurdod Parc Cenedlaethol
- Bannau Brycheiniog- gweler mapio penodol
- Awdurdod Parc Cenedlaethol Eryri
- Afonydd**
- Parth 2
- Parth 3
- Amddiffynfeydd llifogydd**
- Afonol
- Parthau amddiffynedig TAN 15**
- Afonydd

**Nodiadau**  
 Mae'r map yn dangos y data risg llifogydd a gwybodaeth sy'n seiliedig ar deitl ac allwedd y map. Os na ddangosir unrhyw ddata ar y map, neu os nad yw'r holl nodweddion yn bresennol, mae hyn yn dangos nad yw'r ffynhonnell neu'r nodweddion llifogydd priodol yn bresennol yn yr ardal hon.



Cyngor Sir Powys

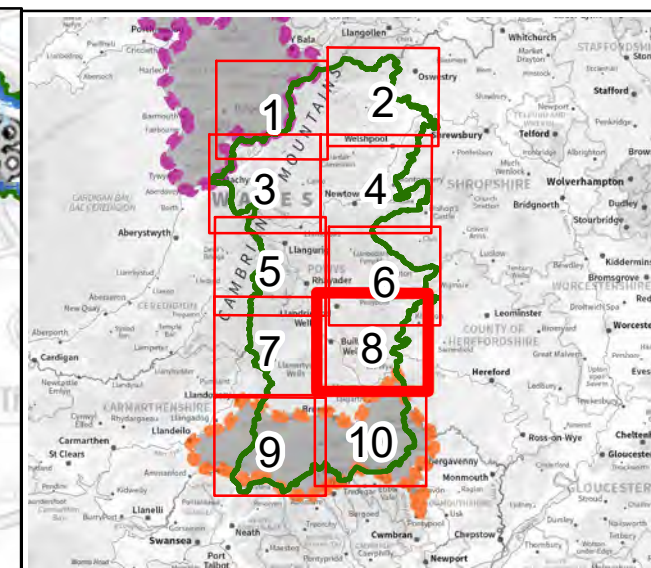
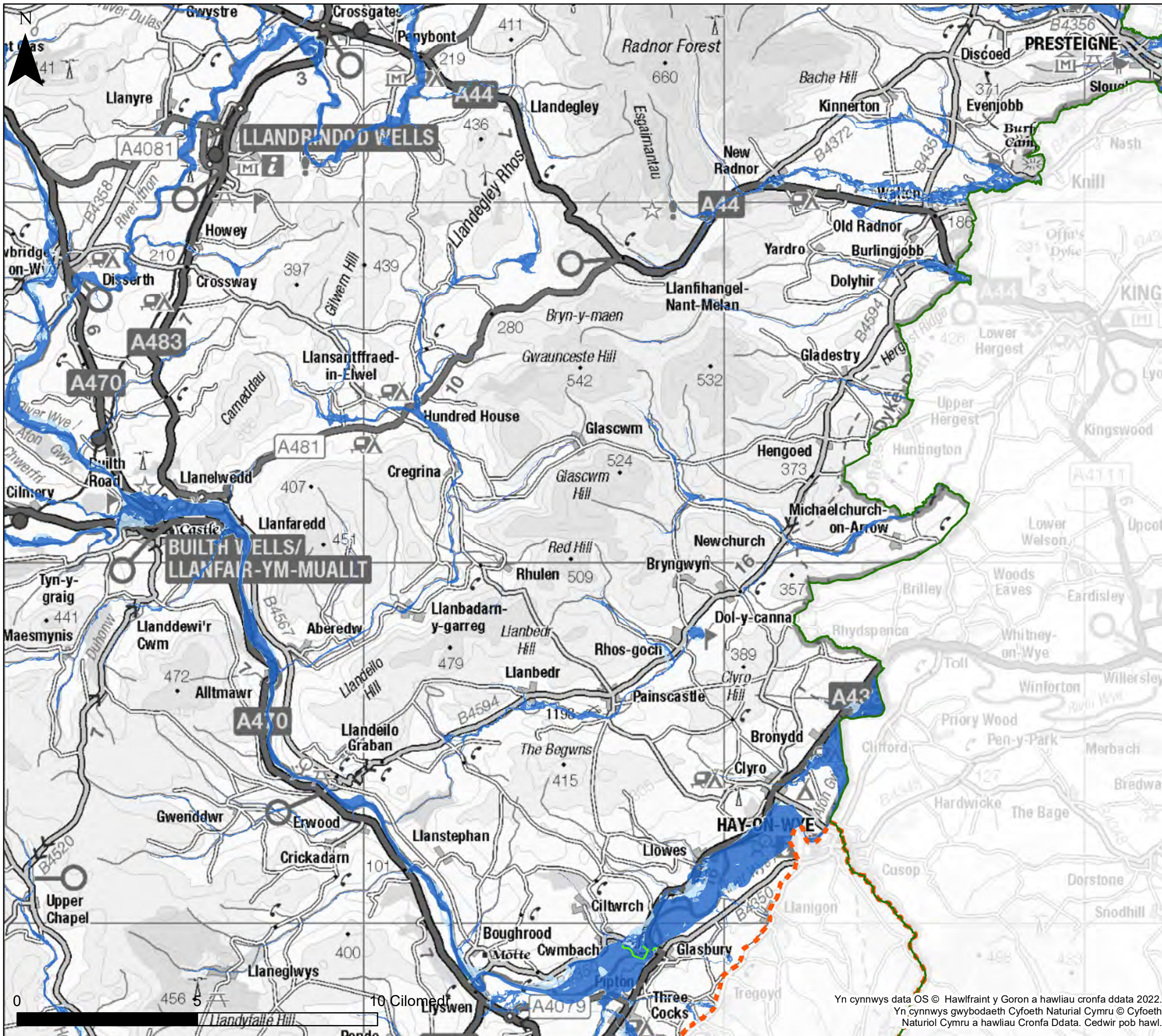
Asesiad Strategol Canlyniadau Llifogydd Cam 1

Map Llifogydd ar gyfer Cynllunio – Afonydd

Mae'r ddogfen hon yn eiddo i Jeremy Benn Associates Ltd. Ni Chaiff ei hatgynhyrchu'n gyfan gwbl nac yn rhannol, na'i datgelu i drydydd parti, heb ganiatâd Jeremy Benn Associates Ltd.

Rhif dalen	Cynllunio	HB	21/09/2022
7 of 10	Gwirio	CB	22/09/2022
	Cymeradwyo	GB	23/09/2022

Yn cynnwys data OS © Hawlfraint y Goron a hawliau cronfa ddata 2022. Yn cynnwys gwybodaeth Cyfoeth Naturiol Cymru © Cyfoeth Naturiol Cymru a hawliau Cronfa Ddata. Cedwir pob hawl.



**KEY**

- Cyngor Sir Powys
- Awdurdod Parc Cenedlaethol Bannau Brycheiniog- gweler mapio penodol
- Awdurdod Parc Cenedlaethol Eryri
- Afonydd**
- Parth 2
- Parth 3
- Amdiffynfeydd llifogydd**
- Afonol
- Parthau amddiffynedig TAN 15**
- Afonydd

**Nodiadau**  
 Mae'r map yn dangos y data risg llifogydd a gwybodaeth sy'n seiliedig ar deitl ac allwedd y map. Os na ddangosir unrhyw ddata ar y map, neu os nad yw'r holl nodweddion yn bresennol, mae hyn yn dangos nad yw'r ffynhonnell neu'r nodweddion llifogydd priodol yn bresennol yn yr ardal hon.



Cyngor Sir Powys

Asesiad Strategol Canlyniadau Llifogydd Cam 1

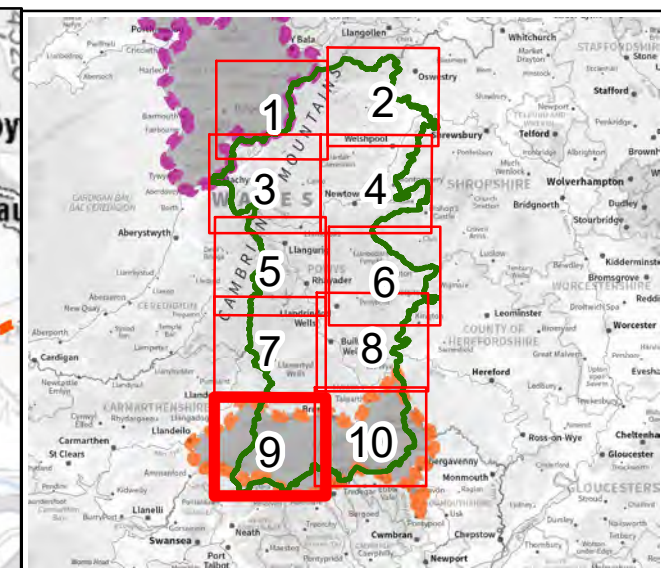
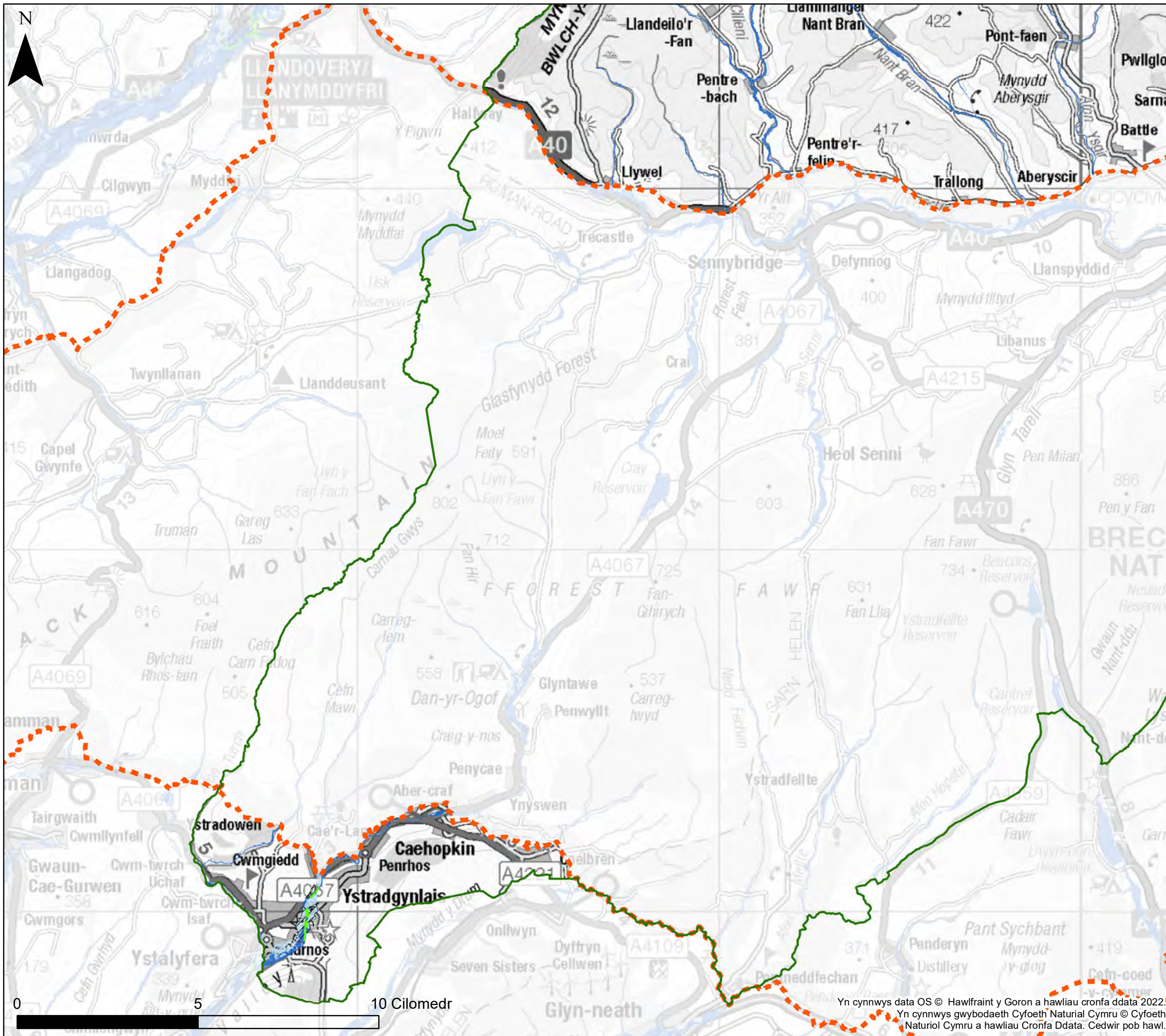
Map Llifogydd ar gyfer Cynllunio – Afonydd

Mae'r ddogfen hon yn eiddo i Jeremy Benn Associates Ltd. Ni Chaiff ei hatgynhyrchu'n gyfan gwbl nac yn rhannol, na'i datgelu i drydydd parti, heb ganiatâd Jeremy Benn Associates Ltd.

Rhif dalen	Cynllunio	HB	21/09/2022
8 of 10	Gwirio	CB	22/09/2022
	Cymeradwyo	GB	23/09/2022

Yn cynnwys data OS © Hawlfraint y Goron a hawliau cronfa ddata 2022. Yn cynnwys gwybodaeth Cyfoeth Naturiol Cymru © Cyfoeth Naturiol Cymru a hawliau Cronfa Ddata. Cedwir pob hawl.





**KEY**

- Cyngor Sir Powys
- Awdurdod Parc Cenedlaethol Bannau Brycheiniog- gweler mapio penodol
- Awdurdod Parc Cenedlaethol Eryri
- Afonydd**
- Parth 2
- Parth 3
- Amddiffynfeydd llifogydd**
- Afonol
- Parthau amddiffynedig TAN 15**
- Afonydd

**Nodiadau**  
 Mae'r map yn dangos y data risg llifogydd a gwybodaeth sy'n seiliedig ar deitl ac allwedd y map. Os na ddangosir unrhyw ddata ar y map, neu os nad yw'r holl nodweddion yn bresennol, mae hyn yn dangos nad yw'r ffynhonnell neu'r nodweddion llifogydd priodol yn bresennol yn yr ardal hon.



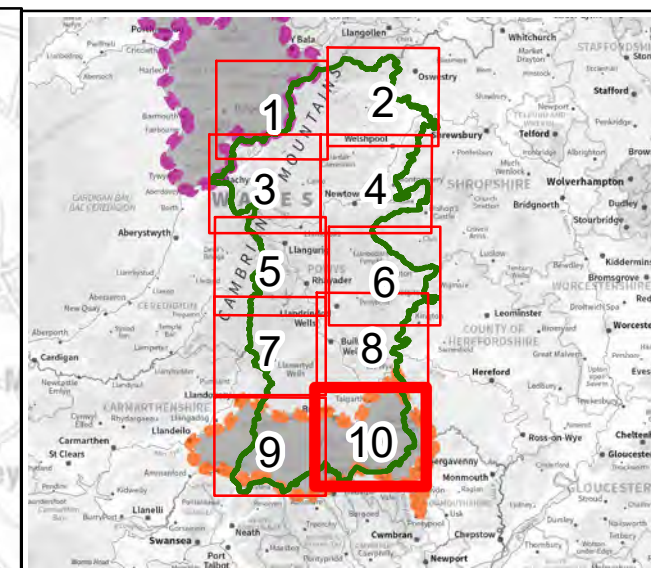
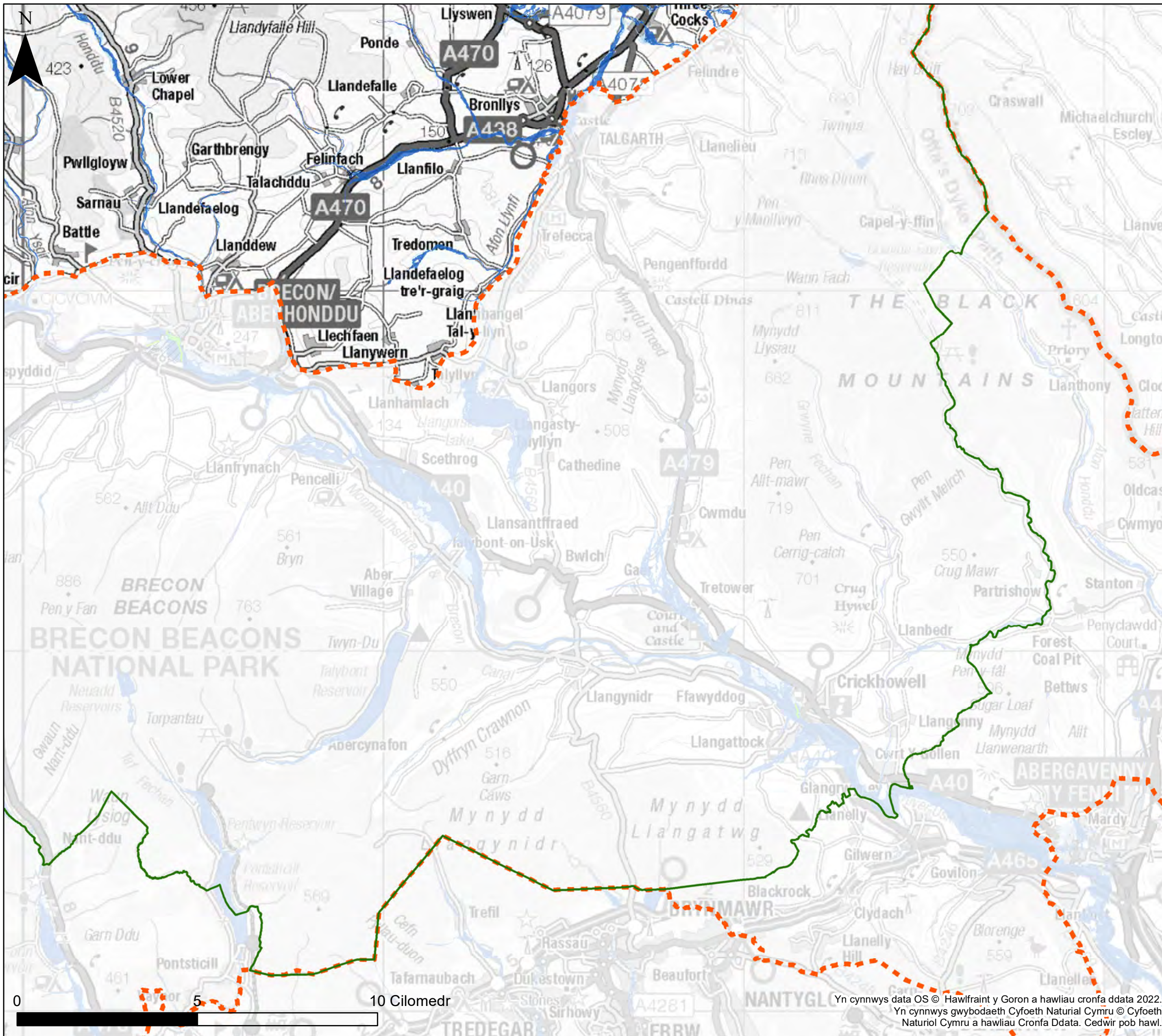
**Cyngor Sir Powys**  
**Asesiad Strategol Canlyniadau Llifogydd Cam 1**  
**Map Llifogydd ar gyfer Cynllunio – Afonydd**

Mae'r ddogfen hon yn eiddo i Jeremy Benn Associates Ltd. Ni Chaiff ei hatgynhyrchu'n gyfan gwbl nac yn rhannol, na'i datgelu i drydydd parti, heb ganiatâd Jeremy Benn Associates Ltd.

Rhif dalen	Cynllunio	HB	21/09/2022
9 of 10	Gwirio	CB	22/09/2022
	Cymeradwyo	GB	23/09/2022



Yn cynnwys data OS © Hawlfraint y Goron a hawliau cronfa ddata 2022. Yn cynnwys gwybodaeth Cyfoeth Naturiol Cymru © Cyfoeth Naturiol Cymru a hawliau Cronfa Ddata. Cedwir pob hawl.



**KEY**

- Cyngor Sir Powys
- Awdurdod Parc Cenedlaethol
- Bannau Brycheiniog- gweler mapio penodol
- Awdurdod Parc Cenedlaethol Eryri
- Afonydd**
- Parth 2
- Parth 3
- Amddiffynfeydd llifogydd**
- Afonol
- Parthau amddiffynedig TAN 15**
- Afonydd

**Nodiadau**  
 Mae'r map yn dangos y data risg llifogydd a gwybodaeth sy'n seiliedig ar deitl ac allwedd y map. Os na ddangosir unrhyw ddata ar y map, neu os nad yw'r holl nodweddion yn bresennol, mae hyn yn dangos nad yw'r ffynhonnell neu'r nodweddion llifogydd priodol yn bresennol yn yr ardal hon.



Cyngor Sir Powys

Asesiad Strategol Canlyniadau Llifogydd Cam 1

Map Llifogydd ar gyfer Cynllunio – Afonydd

Mae'r ddogfen hon yn eiddo i Jeremy Benn Associates Ltd. Ni Chaiff ei hatgynhyrchu'n gyfan gwbl nac yn rhannol, na'i datgelu i drydydd parti, heb ganiatâd Jeremy Benn Associates Ltd.

Rhif dalen	Cynllunio	HB	21/09/2022
10 of 10	Gwirio	CB	22/09/2022
	Cymeradwyo	GB	23/09/2022

Yn cynnwys data OS © Hawlfraint y Goron a hawliau cronfa ddata 2022. Yn cynnwys gwybodaeth Cyfoeth Naturiol Cymru © Cyfoeth Naturiol Cymru a hawliau Cronfa Ddata. Cedwir pob hawl.